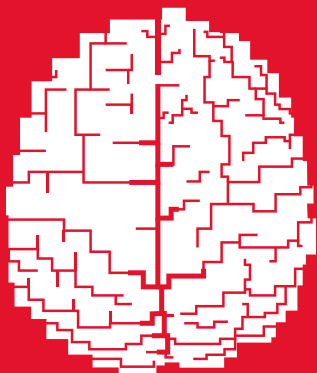


COMPLESSI. CONNESSI. INDISCIPLINATI



# LA CURA

## IL FESTIVAL

---

**8-9-10 luglio 2016**

*Serre dei Giardini Margherita  
Palazzina Liberty - Bologna*

# La Cura:

## About

Nel 2012 a Salvatore Iaconesi è stato diagnosticato un tumore al cervello.

Invece di arrendersi alla condizione di paziente, ha deciso per un gesto radicale, mutuato dalla sua pratica quotidiana di hacker: pubblicare online la sua cartella medica e chiedere letteralmente al mondo intero di partecipare alla sua cura, per restituire alla malattia la dimensione umana e sociale persa nei protocolli ospedalieri. E il mondo intero ha in effetti risposto.

Da ogni angolo della Terra medici, ricercatori, guaritori, designer, artisti e persone di ogni età, genere e condizione hanno collaborato

a un esperimento collettivo di condivisione e apertura.

È nata così "La Cura", un progetto open source applicato alla medicina e al suo rapporto col corpo umano, una storia personale raccontata a due voci, un libro che potrebbe cambiare il nostro punto di vista sulle malattie, su come affrontarle e riportarle nella società abbandonando il ruolo di pazienti, sul significato della parola cura e la possibilità di estenderlo ad altri ambiti della vita.

*Un fenomeno di cui hanno parlato i media di tutto il mondo.  
Centinaia di migliaia di persone coinvolte.  
Più di un milione di contatti generati in rete.*

[www.la-cura.it](http://www.la-cura.it)

# La Cura Festival: il concept

## **La Cura è un processo.**

La Cura è una performance partecipativa. **La cura è una piattaforma per l'immaginazione**, per aumentare la percezione di ciò che è possibile, per costruire senso insieme, imparando a cogliere la "bellezza-che-connette".

La Cura è anche un libro che racconta la storia straordinaria di **Salvatore Iaconesi** e **Oriana Persico**, di come hanno affrontato il male per uscirne con un nuovo approccio alla vita.

*Dall'8 al 10 luglio  
2016 La Cura  
diventa un festival  
che prenderà  
vita negli spazi  
rigenerati di  
Kilowatt, alle  
Serre dei Giardini  
Margherita.*

Tre giorni di eventi, performance, esposizioni, laboratori, musica, cibo e condivisione esplorando il ruolo della complessità, della relazione, dell'interconnessione, della trasgressione.

**Dalle piante all'interaction design, dalla musica all'alimentazione.** Tante forme di espressione che parlano il linguaggio della Cura animeranno le Serre raccontando **la vita come arte delle relazioni** e consentendo di farne esperienza: attraverso momenti formativi e performativi, opere interattive, talk e un percorso di avvicinamento al festival che coinvolgerà i cittadini di Bologna nella sperimentazione di nuovi linguaggi.

*[la-cura.it/cura-festival-2016/](http://la-cura.it/cura-festival-2016/)*

# I Format

## VISIONI

Otto visioni incarnate da altrettanti docenti universitari, ricercatori e performer che si alternano in un dialogo transdisciplinare dove la medicina incontra l'antropologia, la politica, la comunicazione, la filosofia, musicate da Salvatore laconesi. Un djset a cura di Dj Farrapo farà da contrappunto tra un talk e l'altro.

Quando: **Sabato 9 luglio**  
Dove: **Gabbia del Leone**

## LAB

I Lab sono sessioni tematiche in cui si sperimenta un approccio legato alla Cura o a progetti nati dai workshop della Cura, realizzati dall'uscita del libro. Dai laboratori per l'infanzia e quelli che esplorano il nostro rapporto con la natura, col corpo, con la società, attraverso un approccio fondato sulle interconnessioni e sull'indisciplina metodologica.

Quando: **Sab e Dom 9-10 luglio**  
Dove: **Serre dei Giardini/ Palazzina Liberty**

## NEAR FUTURES

Cosa succede nell'universo della Cura dopo il festival?

Una serie di incontri per scoprire azioni e progetti in cantiere, connettendo persone, realtà e territori differenti e un focus su Bologna per progettare insieme il futuro della Cura in Città.

Quando: **Domenica 10 luglio**  
Dove: **Gabbia del Leone**

## ESERCIZI DI RELAZIONE

Curato dal gruppo di lavoro "Coworking del Sé", la sezione propone una serie di attività per sperimentare sul campo metodi di relazione che coinvolgono il corpo e il contatto con il sé e l'altro, anche in forme radicali come l'incontro con il mondo vegetale.

Quando: **Sab e Dom 9-10 luglio**  
Dove: **Giardini Margherita/ Gabbia del Leone**

## MANGIA LA CURA

Il cibo è uno oggetto complesso e quotidiano.

Come nella vita di tutti i giorni, il cibo è un'esperienza che attraversa tutto il festival della Cura, mettendo in luce gli

aspetti performativi e relazionali legati al mangiare e cucinare insieme, la ricerca e il potenziale rivoluzionario nascosto dietro atti semplici come fare la spesa.

Fra poetica, design e arte culinaria, il menù delle Serre cambierà pelle per i tre giorni del festival, raccontando un approccio al cibo come ricerca, tra riscoperta, semplicità e collaborazione.

Tutte le materie prime sono fornite da **Alce Nero, la cooperativa Arvaia e gli agricoltori del Gas**.

Quando: **sempre**  
Dove: **il bar, le cucine il ristorante Vetro**

## IL MERCATO DELLA CURA

Complesso, Connesso e Indisciplinato, il Mercato della Cura ha diversi protagonisti: **Arvaia, il Community Garden di Kilowatt, La Casa delle Erbe e Re-Use With Love**.

Diverse realtà, ecosistemi, modelli differenti in cui il cibo e gli oggetti, da servizio ed elemento di consumo, diventano performance: di relazioni, ricerca, sperimentazione di economie

basate su modelli inter-connettivi che spostano la percezione del possibile.

Nel Mercato della Cura fare la spesa è la porta d'accesso a una trasgressione quotidiana e gentile che esprime polifonia e genera senso.

Quando: **Domenica 10 Luglio**  
Dove: **Serra Orto, Serra Salotto**

## MUSICA&PERFORMANCE

Musica ed espressioni che parlano di connessione, contaminazione, che esplorano linguaggi e propongono un approccio metodologico votato all'indisciplina creativa.

Tre concerti live per le tre serate del festival tra Arduino, musica vegetale e suoni dal mondo.

Cinque performance artistiche tra teatro, bodymapping, cucina creativa e relazioni per indagare il rapporto con il corpo, la malattia e la società.

Quando: **sempre**  
Dove: **Palco Centrale, Gabbia del Leone, Palazzina Liberty**

## INSTALLAZIONI&MOSTRE

Tra le Serre e la Palazzina Liberty dei Giardini Margherita si snoda il percorso dedicato alle installazioni artistiche permanenti ospitate da #LaCuraFest. Espressioni nate dall'interazione, opere d'arte che interpretano il rapporto tra il corpo e il sé, tra l'atto estetico e la comunità che lo condivide. Il percorso descrive tre aree tematiche:

### LA CURA: UN'AUTOBIOGRAFIA EMERGENTE CONNETTIVA

#### LA CURA EVERYTHING

- installazione mixed media  
Orto delle Serre

Un cut-up poetico di testi e immagini dei contributi arrivati da tutto il mondo nel corso della performance "La Cura" a partire dal 2012.

A Cura di **Salvatore Iaconesi** e **Oriana Persico**.

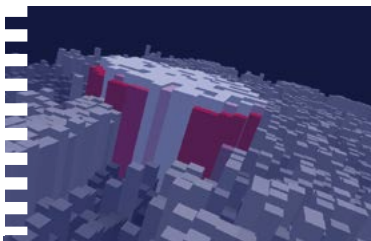
#### LA CURA VIDEO LOOP

- video-installazione generativa  
Ristorante Vetro

Una autobiografia multividuale, poetica e coinvolgente, sotto forma di un video generativo

che compone insolite geografie di parole, immagini e suoni.

A cura di **Salvatore Iaconesi**



### IL CORPO, IL SÉ, IL NOI

#### DRAW YOUR OWN BEAST

- installazione interattiva  
Palazzina Liberty

Un piccolo laboratorio per reinventare il nostro corpo come lo abbiamo sempre immaginato.

A Cura di **Fedra Boscaro** e **Tommaso Arosio**

#### SELF PORTRAIT EXPERIENCE

- mostra fotografica  
Palazzina Liberty

Nell'autoritratto siamo, allo stesso tempo, autore, soggetto e spettatore, e la potente dinamica tra i tre ruoli spinge il nostro inconscio a parlare col linguaggio dell'arte.

A Cura di **Rosy Sinicropi**

## NEAR FUTURE FAMILY PORTRAIT

- mostra fotografica  
Palazzina Liberty

Fra passato e futuro, gli studenti del Liceo Russoli di Pisa e Cascina, reinventano il ritratto di famiglia trasformandolo in strumento per concepire nuovi immaginari e capire come stiamo mutando. A Cura di **Tommaso Megale** e la redazione di **Orda**

### IO E TE

- installazione partecipativa  
multimediale  
Palazzina Liberty

La Palazzina Liberty si illumina di luce, ma ad una condizione: bisogna essere almeno in due. A Cura di **Studio Antonello Ghezzi**

### LA CITTÀ DELLE RELAZIONI

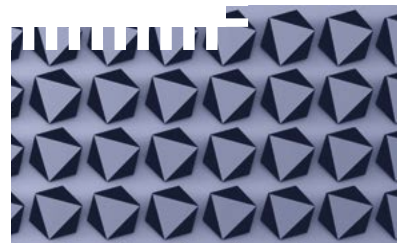
#### WE ARE NOT NUMBERS

- Installazione interattiva  
Spazio Coworking – Kilowatt

13 pattern visivi, 100 servomotori, un organismo tecnologico che, usando i dati registrati da Human Ecosystems Bologna reagisce alle emozioni

espresse dalle persone sui social network.

A Cura di **Roberto Fazio** ed **Enrico Viola**



### L'OGGETTO CHE CURA

- Installazione interattiva  
Serre dei Giardini

Una biblioteca di "oggetti-che-curano" da scambiare e scoprire.

A Cura di **Leila-Bologna**



Quando: **sempre**  
Dove: **Serre dei Giardini e Palazzina Liberty**

# Programma

## venerdì 8 Luglio

ore 18.00

### #LACURAFEST OPENING

Palco Centrale

L'apertura ufficiale del festival, con i suoi protagonisti, i suoi eventi principali, i perchè, i valori e il senso da costruire insieme durante il weekend.

**Con Salvatore Icanoesi, Oriana Persico, Kilowatt, Studio Antonello Ghezzi, Libro Giallo, Coworking del sé**

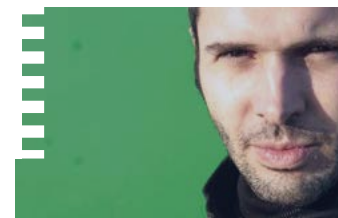
interaction design e mapping, fotografia, contenuti generativi e performance audiovisive, una geografia all'insegna della condivisione e del remix tutta da scoprire.

ore 21.00

### ANDREA SARTORI

- Musica&Performance

Palco Centrale



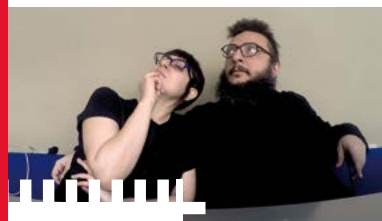
Andrea Sartori, musicista, fondatore e coordinatore del FabLab Bologna, torna in scena con il suo **Sartofono**: strumento musicale auto-costruito con tecnologia open source (arduino e tanti sensori) con il quale crea arpeggi e assoli per atmosfere retro-future disco.

ore 23.00

### DJSET A CURA DI UNZIP PROJECT

Gabbia del leone

con **Tony e Marco Unizp**.



ore 19.00

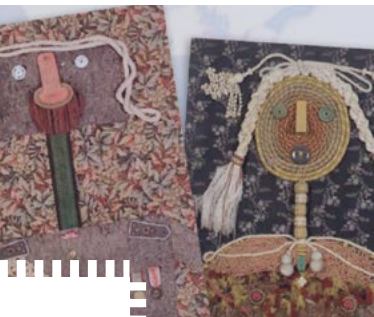
### #LACURAFEST OPEN ART

Tra le Serre e la Palazzina liberty dei Giardini Margherita si apre il percorso dedicato alle installazioni artistiche permanenti ospitate da #LaCura Fest. Tra

# sabato 9 Luglio

Ore 10.00-11.00  
**AUTORITRACKS**

- Lab  
Spazio Bimbi



Un itinerario artistico per bambini alla scoperta di sé attraverso l'autoritratto.

Che succede se si inizia da piccoli a rielaborare la propria immagine? Che tecniche e che linguaggi usare? **Edizioni ARTEBAMBINI** propone un laboratorio ludico-didattico rivolto ai bambini per approcciare la rappresentazione del sé.

Ore 10.00-16.00  
**ERBE INDISCIPLINATE**

- Lab  
Gabbia del Leone/Serre dei Giardini/Serra Orto

Come applicare l'approccio della Cura in contesti rurali creando dinamiche interconnettive fra persone, territori e tempi che generano senso, solidarietà e gioia di esistere? Cosa c'entrano le erbe spontanee in tutto questo? Come imparare a riconoscerle?

Ce lo raccontano **Alex Giordano, Maria Sonia Baldoni e La Casa delle Erbe**, protagonisti di **Erbe Indisciplinate**, il primo workshop della Cura. Dalle 11.00, Sonia Baldoni guiderà il gruppo in una **passeggiata di riconoscimento delle erbe spontanee** che crescono nei Giardini Margherita.

Una ricchezza che cresce senza chiedere il permesso, fatta di piante e fiori commestibili, curativi, miti e riti, connessioni infinite.

Alla fine della passeggiata, le erbe raccolte verranno catalogate insieme ai partecipanti, per creare e custodire il proprio erbario.

Ore 11.30-12.30  
**ORDA**  
- Lab  
Palazzina Liberty dei Giardini Margherita

Come applicare l'approccio interconnettivo della Cura a un progetto di alternanza scuola-lavoro? Ce lo raccontano **Tommaso Megale e la redazione di ORDA**. Il laboratorio illustra il processo attraverso il quale il progetto è riuscito a creare connessioni con la città, coinvolgendo studenti di classi differenti e discipline trasversali.

Ore 14.30-15.00  
**LA CURA SECONDO BERGONZONI**

- Visioni  
Gabbia del Leone

**Alessandro Bergonzoni** reinterpretava La Cura, riflettendo sulle tematiche che attraversano il festival: trasgressione, relazione, inteconnessione, complessità.



Ore 16.00-16.40  
**CLICK4ALL**  
- Lab  
Palazzina Liberty dei Giardini Margherita



Come inventare tastiere, mouse e joystick "fai date" con oggetti e materiali di tutti i giorni?

Ideato dalla Fondazione Asphi Onlus per lavorare con bambini e adulti disabili, Click4all consente di costruire interfacce "su misura" per controllare computer, tablet o smartphone.

Capiremo come lo Studio Antonello Ghezzi ha usato il kit per realizzare l'installazione "Io e Te".

Ore 16.30-18.30

## DIALOGHI VEGETALI

- Esercizi di relazione

Giardini Margherita



Dialoghi Vegetali si propone come un racconto distinto in due momenti, pensato per implementare la nostra relazione con la natura, attraverso l'interazione con alcuni degli alberi che popolano i Giardini Margherita, seguendo due possibili approcci: il primo di tipo simbolico, il secondo di tipo energetico.

I due Dialoghi Vegetali saranno condotti da **Alessandra Montanari** e **Marco Nieri**.

Ore 16.40-17.00

## GENERAZIONE CRITICA

- Visioni

Gabbia del Leone

Siamo o no davanti a un cambiamento epocale? Secondo il sociologo **Remo Lucchi** si.

Una nuova "generazione critica", sempre più cosciente dei propri diritti e della propria individualità, chiede un benessere a 360° che né le imprese né la politica possono ignorare.

Ore 17.00-17.20

## SPIRITO GUERRIERO. PER UNA FUNZIONE INQUIETA

- Visioni

Gabbia del Leone

Cosa, in una società complessa, diffusa e post-ideologica, definisce la cifra della politica?



**Fiorello Cortiana** indaga la natura del processo sociale di produzione di senso, reinterpreta in chiave contemporanea, comunicazionale e interconnettiva la figura del guerriero.

Ore 17.40-18.00

## INDISCIPLINA METODOLOGICA

- Visioni

Gabbia del Leone

Avete mai pensato che l'indisciplina possa essere un "metodo"?



**Massimo Canevacci** ci accompagna in un viaggio nella trasgressione, fra poetica e politica, interstizi metropolitani, sincretismo e remix sulle orme di Adorno, Walter Benjamin e Gregory Bateson.

Ore 18.20-18.40

## IL SENSO RITROVATO

- Visioni

Gabbia del Leone

E' possibile considerare la malattia come una patologia dell'in-formazione?

**Pier Mario Biava** apre un filone di ricerca sul cancro in cui le cellule tumorali non vanno distrutte, ma "riprogrammate".

Un viaggio nel pensiero della complessità, fra codici biologici, informazionali, sociali e culturali che riconosce la malattia come evento individuale e collettivo.





**Ore 19.00-19.20**  
**NETWORK EFFECT**

- Visioni  
Gabbia del Leone



Qual'è l'effetto della rete nel nostro stare bene o male?

**Lella Mazzoli** esplora la produzione di senso in una società "complessa e connessa in salute e in malattia", sottolineando l'importanza del conoscere gli strumenti della rete come condizione per condividere e generare cambiamento nelle società umane.

**Ore 19.40-20.00**  
**L'UOMO E LA TECNICA. UNA ENDIADI DEL SUBLIME**

- Visioni  
Gabbia del Leone

Attraversando le neuroscienze, le reti e le culture digitali, la filosofia e il linguaggio, la visione di **Tullio Barni** riflette su come e perché la tecnologia

ci renda umani e sul rapporto fra tecnologie, reti e intelligenza individuale e collettiva.

**Ore 20.20-20.40**  
**COME ABBIAMO HACKERATO UN OSPEDALE**

- Visioni  
Gabbia del Leone

Come riuscire a trasformare un piccolo ospedale di provincia in un hub culturale e relazionale della zona?

Una storia di "straordinaria amministrazione" realmente accaduta, fra desiderio, sogno, necessità e immaginario. A cura del collettivo **Libro Giallo**.

**Ore 21.00-21.15**  
**HER2 +**  
- Musica&Performance  
Palazzina Liberty

Una donna nuda porge le spalle al mondo. Quel mondo che l'ha travolta di esami, attese, esiti, burocrazia, non detti, doveri, dubbi. Rito solitario, intimo e femminile, Her2 + è l'elaborazione di un vissuto personale portato per la prima volta in scena dall'attrice, regista e scrittrice **Marzia Ercolani**.

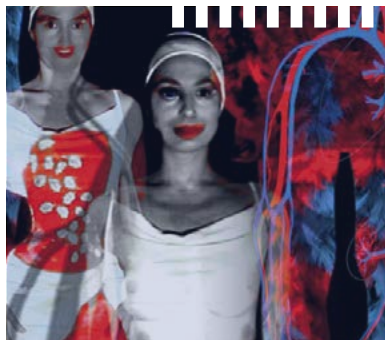
**Ore 21.30-21.45**  
**APPUNTI DISPARI #LACURA**

- Musica&Performance  
Palco Centrale

Può l'immagine esplorare una diversa dimensione del corpo? Può esistere un corpo immaginato collettivamente?

Come la malattia cambia l'immagine del nostro corpo e quali immaginari si attivano?

Una performance di body-mapping in cui **Fedra Boscaro e Tommaso Arosio** ritraggono una visione possibilistica del corpo smontato e ricodificato.



**Ore 22.00-23.30**  
**FARRAPO & THE SWINGING JUNKIES**

- Musica&Performance  
Palco Centrale



Farrapo & the Swinging Junkies, band fondata dal dj/producer Giorgio Cencetti, in arte "Farrapo", sviluppa un percorso musicale che affonda le sue radici in Congo Square, la culla del jazz a New Orleans, e parla la lingua degli anni duemila fatta di funk, ritmi africani, echi di brass band, canzoni e voci meticce, elettronica e virtuosismi jazz.

**Ore 23.30-23.45**  
**APPUNTI DISPARI**  
- Musica&Performance  
Palco Centrale  
- Replica

# domenica 10 luglio

## Ore 10.00-11.00 FANTAVEGETALI

- Lab  
Spazio Bimbi

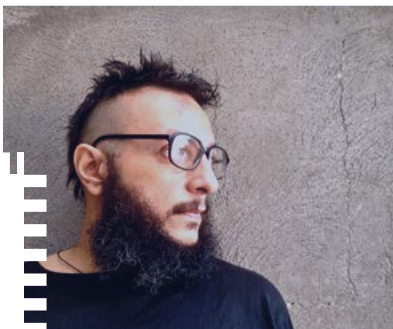
Durante l'incontro tenuto dagli educatori di **Tecnoscienza**, i bambini scopriranno come fare bollire l'acqua con le arachidi. O perché le idee di un chimico scettico riescono a farci sparare una patata a metri di distanza.

Oppure dove, in una mela, si nasconde la bellezza del nostro corpo. Dagli autori di "Esperimenti con frutta, verdura e altre delizie" (Editoriale Scienza, 2013).



## Ore 11.00-12.30 IL CASO IACONESI - Lab

Palazzina Liberty dei Giardini Margherita



Che tipo di paziente è Salvatore Iaconesi? Quanti "Salvatore Iaconesi" ci sono stati nella vostra vita professionale? Come interagire-collaborare con Salvatore Iaconesi?

**Vincenzo Rizzuto**, studente di medicina porrà queste domande a due professori di Pedagogia, **Silvia Demozzi** e **Maurizio Fabbri**, per aprire un dialogo sulla dimensione pedagogica e la progettazione di percorsi assistenziali, ripercorrendo il percorso di cura di Salvatore Iaconesi.

## Ore 12.00-20.00 IL MERCATO DELLA CURA/FOOD

Serra Orto

Un piccolo mercato per scoprire nuovi universi di senso di un cibo complesso, connesso e indisciplinato, con la **Cooperativa Arvaia, il Community Garden di Kilowatt e La Casa delle Erbe**.

## Ore 12.00-20.00 IL MERCATO DELLA CURA/DRESS

Serra Salotto

**Re-Use With Love** si prende cura delle persone rigenerando le cose, dando vita a un mercato che ci pone di fronte a una scelta: preferisci scambiare un chilo di vestiti con un'ora del tuo tempo o con un'offerta che finanzia un progetto?



## Ore 12.00 - 14.30 I SUONI CHE CONNETTONO

- Esercizi di relazione  
Giardini Margherita/Gabbia del Leone

In che modo si può vivere il suono come una vibrazione che genera relazione con gli altri e con l'ambiente nel quale viviamo? "I suoni che connettono" propone due tra gli infiniti approcci possibili, il Qi Gong e il didgeridoo, per sperimentare il proprio corpo come cassa di risonanza in un laboratorio di gruppo. A cura di **Roberto Risi e Marco Ferrante**

## Ore 12.45-13.15 OPENCARE&WEMAKE

- Near Futures  
Palazzina Liberty dei Giardini Margherita

Fra digital fabrication, tecnologie open hardware e progettazione di servizi di cura dal basso, La Cura incontra WeMake e il progetto Opencare.



Ore 14.00 - 16.00

## IL CLASSICO INASPETTATO

- Musica&Performance  
Serre dei Giardini

Un'incursione di musica classica nel verde, note e armonie in acustico che si fondono con le attività in corso per il Festival, a cura dei musicisti dell'**Orchestra Senza Spine**.



Ore 16.00-20.00

## ORTONAUTI: ESPLORAZIONI SENSIBILI

- Musica&Performance  
Orto delle Serre

Installazione performativa in forma di dialogo tra due individui diversamente sani con le mani nella terra. Un ribaltamento di ruoli e abilità alla ri-scoperta dell'universo sensoriale che può scaturire dal contatto con gli elementi primari della natura. A cura di: **Lucilla Boschi, Fabio Fornasari e Davide Tonioni**

Ore 16.00-17.00

## FLUID STUDYING

- Lab  
Gabbia del Leone

Cosa succede se metti un medico un ingegnere, un artista, un designer e tanti altri insieme, a studiare fisiologia o patologia? Cosa se la medicina incontra l'arte e la poetica? Il Lab analizza il processo e i risultati del workshop Fluid Studying realizzato per #LaCuraFest il 18-19 giugno da **SkypieUniLab**, per dialogare sul senso e sui modi di creare momenti di studio e sperimentazione transdisciplinare.

17.00-17.30

## IL SUPEREROE INTECONNETTIVO

- Near Futures  
Gabbia del Leone

Cos'è un supereroe Interconnettivo e come è fatto? E' la traccia di lavoro La Cura sta sviluppando con SMS, il Cantiere e Cyb\*res a Milano. Scopriremo perché.



Ore 17:00-18.00

## IN BETWEEN

- Musica&Performance  
Giardini Margherita



Una passeggiata musicale in cui gli **Om Street Band** connettono le due location del Festival. Si parte dalle Serre dei Giardini Margherita per arrivare alla Palazzina Liberty accompagnati da vibrazioni black, disco e funk, all'occorrenza anche marciando.

Ore 17.00 - 18.30

## BIODANZA

- Esercizi di relazione  
Giardini Margherita

Come imparare a percepire le connessioni fra noi e l'ambiente? Fra i tanti approcci **Anna Bellini** ha scelto la bio-danza. Usando il corpo e la musica, il suo esercizio di relazione invita i partecipanti a spostare il paradigma antropocentrico verso un paradigma biocentrico che riconosce l'interconnessione come una qualità intrinseca della vita.

Ore 17:30-17:45

## ABBI DIVERTIMENTO SULLA TERRA E SUL MARE

- Musica&Performance  
Palazzina Liberty dei Giardini  
Margherita

Una bolla di sapone che fluttua nell'aria è una piccola magia, un attimo di poesia che ci stupisce ogni volta. L'opera è l'anteprima di un progetto più ampio che prevede un monumento alla "bolla di sapone", pensato per essere collocato in concomitanza di muri che dividono Paesi e persone. A cura dello **Studio Antonello Ghezzi**.

Ore 17.30-19.00

## L'ARTE PERFORMATIVA DELLA CURA

- Lab  
Gabbia del Leone

Un originale percorso di recupero delle abilità comunicative e relazionali di un ex-lungodegente nell'ex-ospedale psichiatrico di Perugia. **Maurizio Venezi** ci porta nella profondità di un racconto eseguito con l'ausilio di una telecamera che registra il dissolversi del muro di confine tra un medico non richiesto e un malato incosciente.

Ore 19.00-19.45

## RICETTE OPEN SOURCE

- Musica&Performance

Palco Centrale

Lo chef **Simone Salvini** incontra Salvatore Iaconesi e Oriana Persico in una performance di cucina creativa, per condividere una delle ricette che hanno ispirato il menù de La Cura, e raccontare un approccio al mondo dell'alimentazione fatto di relazioni e connessioni.



Ore 19.50-20.10

## LA CURA SUMMER SCHOOL

- Near Futures

Gabbia del Leone

Cos'è un corpo ubiquo? La prima Summer School internazionale della Cura progetterà un'installazione e una tecnologia indossabile

ispirata al tema Abitare il Pianeta come una Mente Interconnessa, esposta alla Triennale di Milano.



Ore 20.20-20.40

## UTOPIE - Near Futures

Gabbia del Leone

Dall'utopia alle utopie: i luoghi del desiderio e del senso, costruiti dalla comunità. Un nuovo vocabolario delle utopie che emerge dai luoghi e dai tempi, connettendoli. Un rituale interconnettivo che renda viva la performance. Il lancio di un progetto internazionale che, prenderà vita a Matera.

Ore 21.00-21.30

## DELUSI DA DELEUZE

- Musica&Performance

Palazzina Liberty dei Giardini Margherita

Nella cornice di una "lezione sexy di filosofia" il gruppo teatrale

**Agenzia Dugongo** mette in scena una ricognizione sul concetto di "fuggire la peste" che Deleuze ha intessuto rispetto a un corpo liberato da ogni piano di rappresentazione.

Di qui, si passerà per una metafora - ideata da Giorgio Gaber nel 1974 - che intende il cancro come fenomeno omologo a quello di un'ideologia dominante accolta e introiettata fin nel profondo di se stessi. Regia di **Riccardo Paccosi**



Ore 21.00-22.00

## #LACURADOPOFEST

- Near Futures

Gabbia del Leone

Aperto a tutti i partecipanti del Festival, un momento collettivo per immaginare insieme i futuri della Cura a Bologna.

Ore 22.00-23.00

## CONCIORTO

- Musica&Performance

Palco Centrale

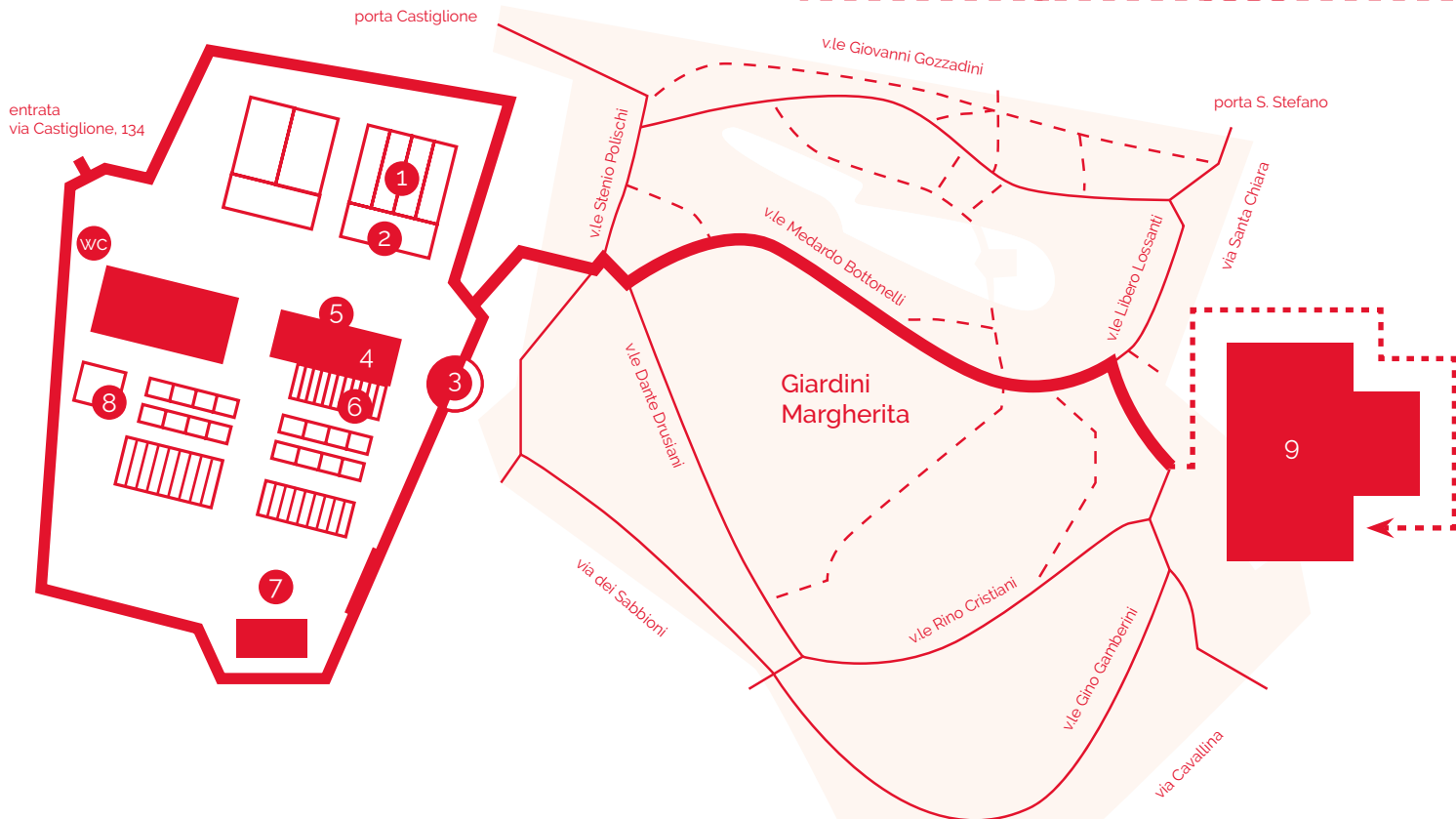
Un concerto indie-pop-veggie-funk tutto dedicato al mondo dell'orto.

Le verdure in scena suonano, cantano, si raccontano attraverso la tecnologia di OTOTO (da Arduino).

**Bagini e Carlone** accompagnano melanzane, carote, zucchine, cetrioli dolci, con flauti traversi, sax e chitarre per dare vita a un concerto in cui umani, tecnologie e vegetali si incontrano. Un vero "live in the garden".



# la cura festival i luoghi



- 1 Orto
- 2 Serra Orto
- 3 La Gabbia del Leone
- 4 Spazio Kworking
- 5 Spazio Bimbi

- 6 Ristorante Vetro
- 7 Palco Centrale
- 8 Serra Salotto
- 9 Palazzina Liberty



**La Cura. Il Festival - Complessi Connessi Indisciplinati"**

è un evento promosso e organizzato da:



con il supporto di:



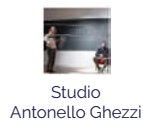
con il patrocinio di:

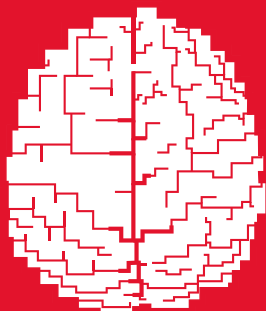


media partner:



in collaborazione con:





**LA CURA**  
IL FESTIVAL

[www.la-cura.it](http://www.la-cura.it)  
[www.kilowatt.bo.it](http://www.kilowatt.bo.it)